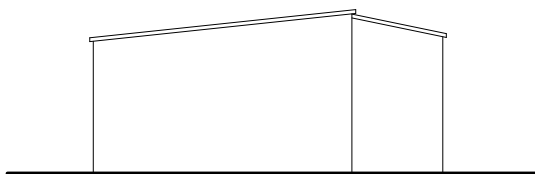
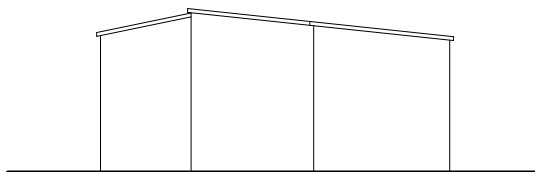


## ELEWACJA PÓŁNOCNO-WSCHODNIA INWENTARYZACJA



## ELEWACJA POŁUDNIOWO-ZACHODNIA INWENTARYZACJA



Rysunki należy rozpatrywać z rysunkami pozostałych branż.  
Wszystkie niezgodności należy zgłaszać projektantowi.  
Dane, specyfikacje, rysunki oraz inne informacje, są  
własnością firmy HOL-BUD i nie mogą być bez pisemnej  
zgody kopiowane, powielane oraz udostępniane stronie  
trzeciej do jakichkolwiek innych celów niż opisane  
w umowie.



BIURO ROZWOJU I REALIZACJI  
PROJEKTÓW BUDOWLANYCH  
HOL-BUD sp. z o.o.

Gostynin, ul. Płocka 44a, tel./fax. (24) 235 42 05

Nazwa obiektu

ZAGOSPODAROWANIE DZIAŁKI NR EWID. 121/1 –  
ROZBIÓRKI

Inwestor

GMINA SANNIKI, UL. WARSZAWSKA 169, 09-540 SANNIKI

Adres inwestycji

SANNIKI, DZIAŁKA NR EWID. 121/1, UL. WARSZAWSKA

Projektant

mgr inż. Tomasz Reszkowski  
upr.nr MAZ/0159/PWOK/03

Temat rysunku

INWENTARYZACJA BUDYNKU  
GOSPOD. NR4 –ELEWACJA PÓŁNOCNO-WSCHODNIA,  
POŁUDNIOWO-ZACHODNIA

Skala

1 : 100

Data

01 2011

Numer

A-18