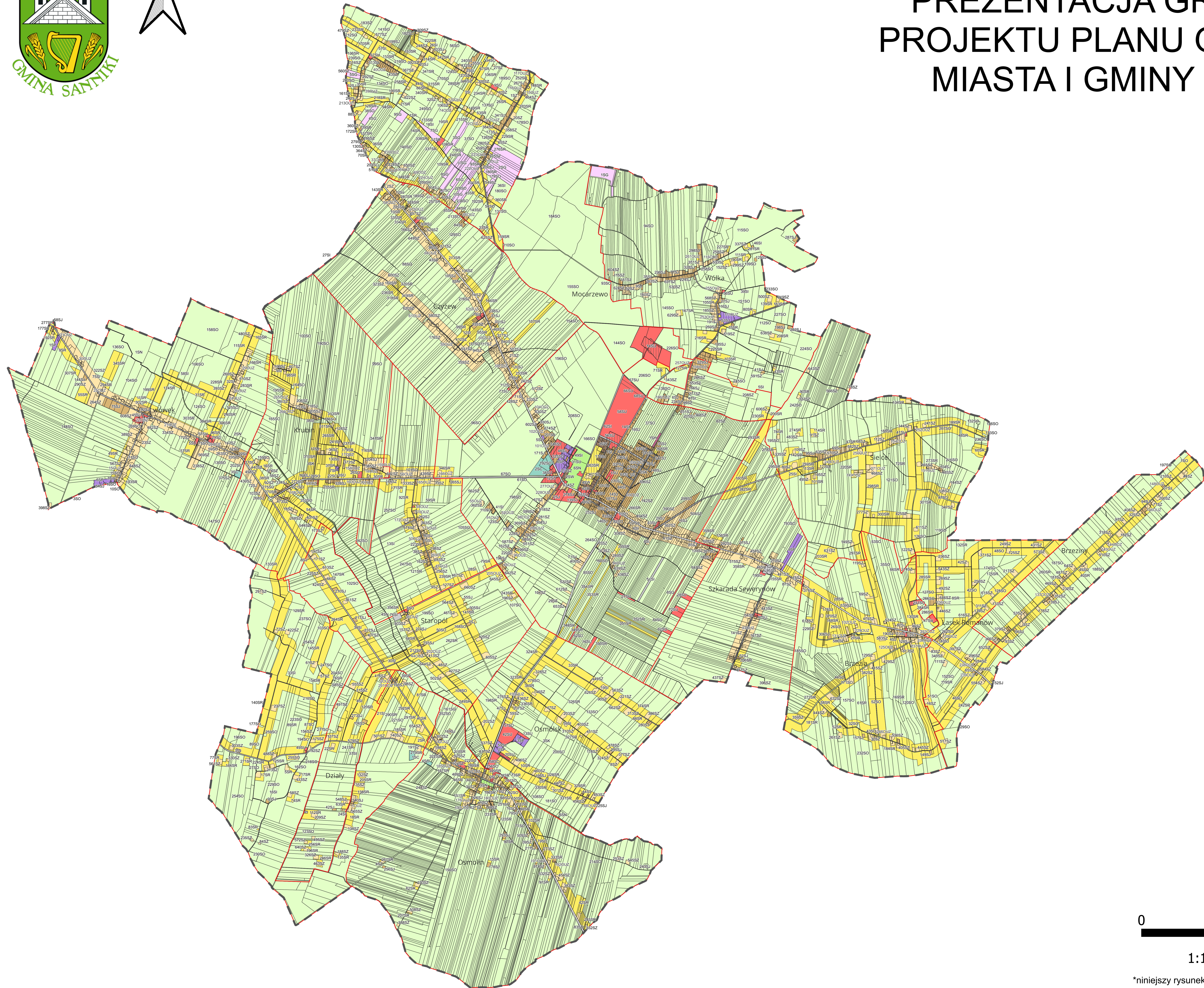


# PREZENTACJA GRAFICZNA PROJEKTU PLANU OGÓLNEGO MIASTA I GMINY SANNIKI



## Legenda

- granica opracowania planu ogólnego
- gminy Sanniki
- granica obrębów ewidencyjnych
- granica działek ewidencyjnych
- obszar uzupełnienia zabudowy

## STREFY PLANISTYCZNE

- SW - strefa wielofunkcyjna z zabudową mieszkaniową wielorodzinną
- SU - strefa wielofunkcyjna z zabudową mieszkaniową jednorodziną
- SZ - strefa wielofunkcyjna z zabudową zagrodową
- SU - strefa usługowa
- SH - strefa handlu wielkopowierzchniowego
- SP - strefa gospodarcza
- SR - strefa produkcji rolniczej
- SI - strefa infrastrukturalna
- SN - strefa zieleni i rekreacji
- SC - strefa cmentarzy
- SG - strefa górnictwa
- SO - strefa otwarta
- SK - strefa komunikacyjna

0 1 2 km

1:17 500

\*niniejszy rysunek nie jest projektem Planu Ogólnego Gminy, projekt stanowi plik GML