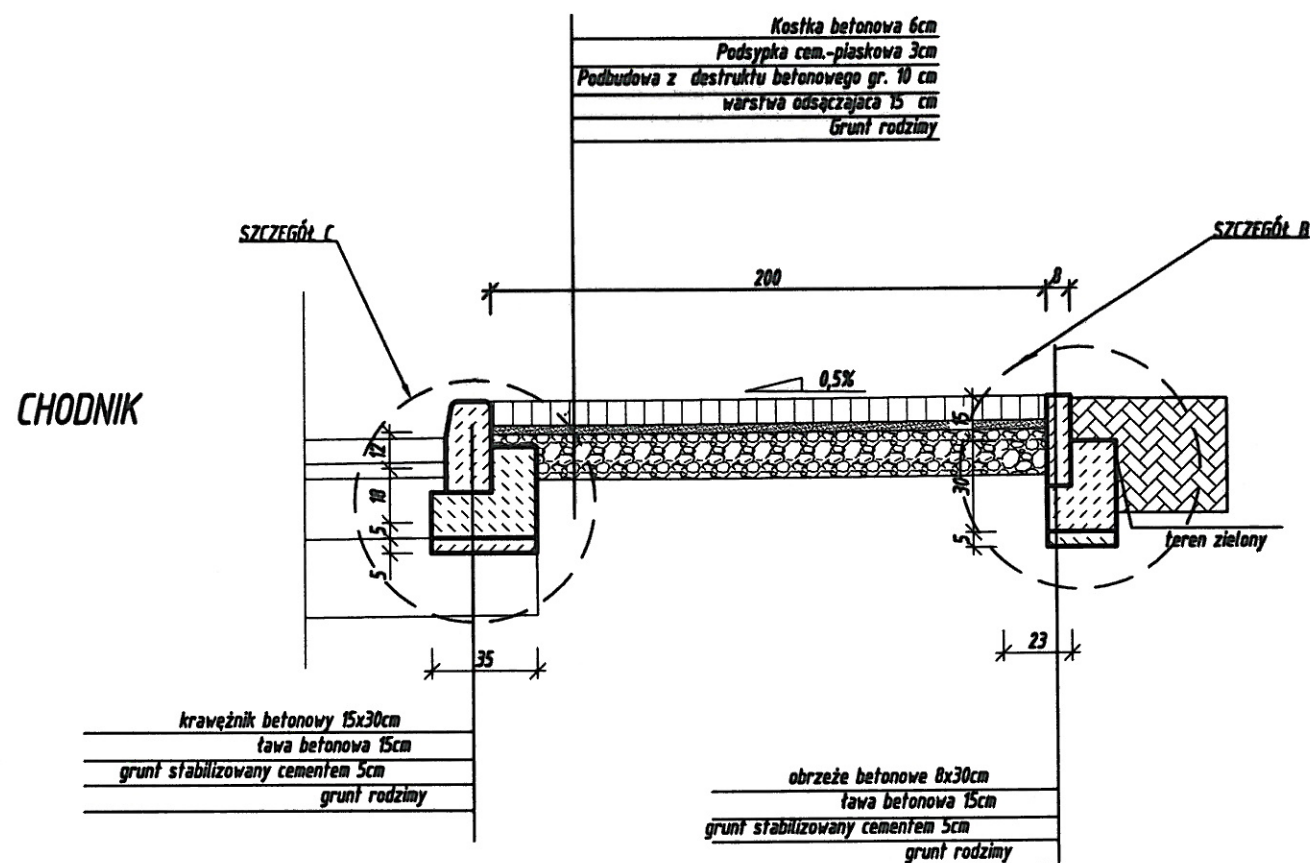
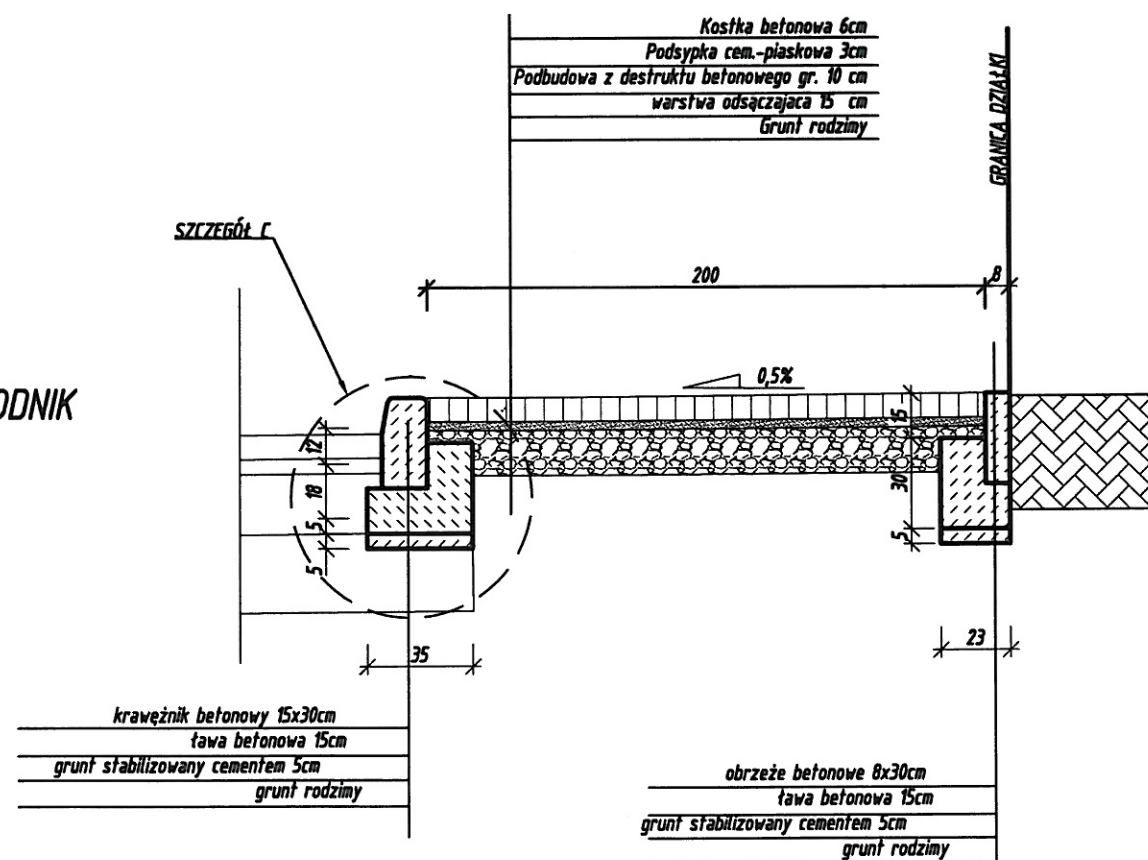


CHODNIK



Rysunki należy rozpatrywać z rysunkami pozostałych branż.
Wszystkie niezgodności należy zgłaszać projektantom.
Dane, specyfikacje, rysunki oraz inne informacje, są
własnością firmy HOL-BUD i nie mogą być bez pisemnej
zgody kopiowane, powielane oraz udostępniane stronie
trzeciej do jakichkolwiek innych celów niż opisane
w umowie.

CHODNIK



**BIURO ROZWOJU I REALIZACJI
PROJEKTÓW BUDOWLANYCH
HOL-BUD sp. z o.o.**
Gostynin, ul. Płocka 44a, tel./fax. (24) 235 42 05

Nazwa obiektu

PRZEBUDOWA DROGI GMINNEJ - UL. WÓLCZYŃSKIEJ W SANNIKACH

Investor

GMINA SANNIKI UL. WARSZAWSKA 169, 09-540 SANNIKI

Adres inwestycji

SANNIKI UL. WÓLCZYŃSKA

Projektant

mgr inż. Tomasz Reszkowski
upr.nr MAZ/0159/PWOK/03, MA/070/14

Asystenci:

mgr inż. Tomasz Orzechowski
tech. bud. Dariusz Lewandowski

Temat rysunku

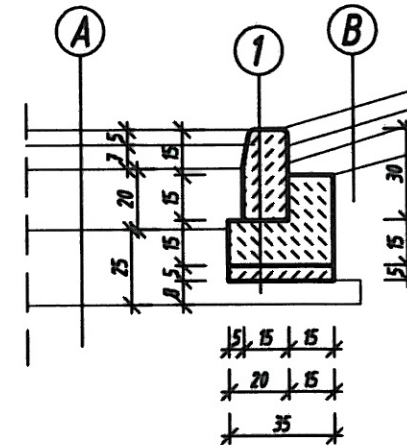
CHODNIK - PRZEKRÓJ

Skala

<i>Data</i>	07. 2015
-------------	----------

Numer	D-02
-------	------

SZCZEGÓŁY



**BIURO ROZWOJU I REALIZACJI
PROJEKTÓW BUDOWLANYCH
HOL-BUD sp. z o.o.**
Gostynin, ul. Płocka 44a, tel./fax. (24) 235 42 05

Nazwa obiektu

PRZEBUDOWA DROGI GMINNEJ - UL. WÓLCZYŃSKIEJ W SANNIKACH

Investor

GHINA SANNIKI, UL. WARSZAWSKA 169, 09-540 SANNIKI

Adres inwestycji

SANNIKI, UL. WÓLCZYŃSKA

Projektant	
-------------------	--

mgr inż. Tomasz Reszkowski
upr.nr MAZ/0159/PWOK/03, MA/070/14

Asystenci:

mgr inż. Tomasz Orzechowski
tech. bud. Dariusz Lewandowski

Temat rysunku

SZCZEGÓŁY

Skala

1:25

	Data
--	-------------

07. 2015

[illegible]

D-03

istniejąca jezdnia o nawierzchni bitumicznej
wraz z podbudową

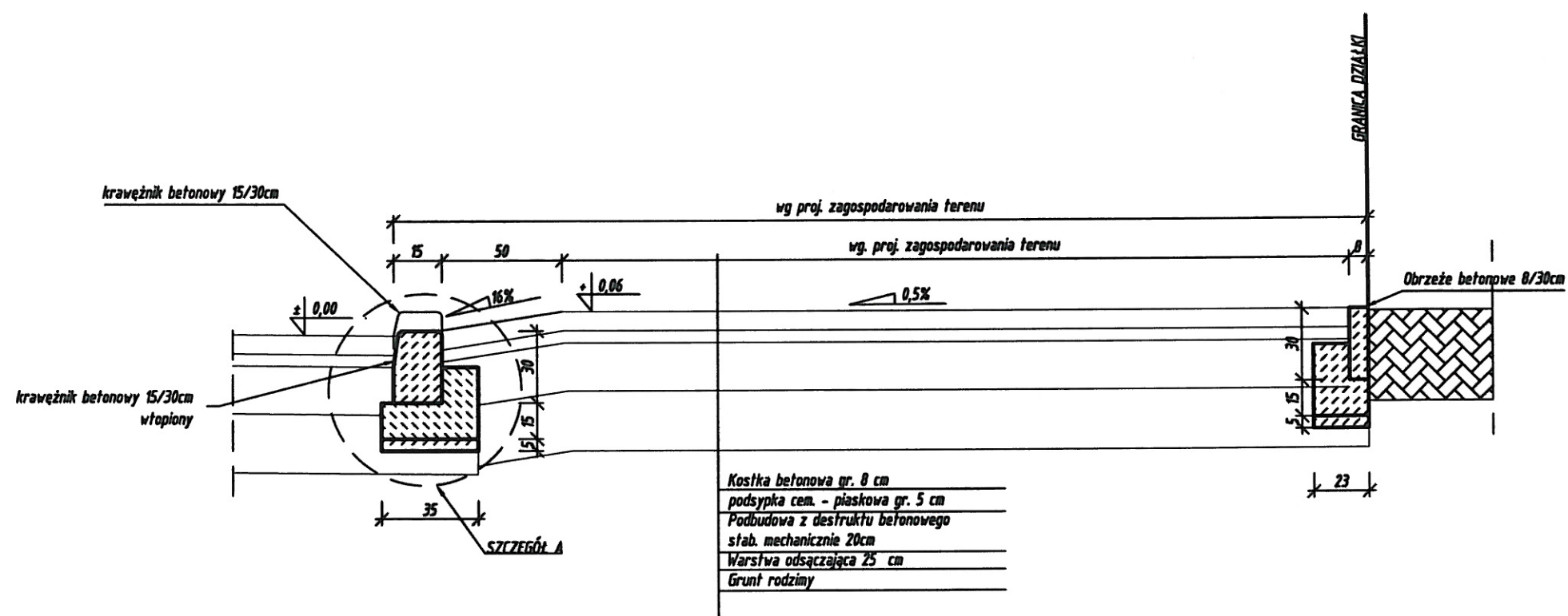
B	Kostka betonowa 8cm
	Podsypka cem.-piaskowa 5cm
	Podbudowa z destruktu betonowego
	słab. mechanicznie 20cm
	warstwa odsączająca 25 cm
	Grunt rodzimy

1	Krawężnik betonowy 15x30cm
	ława betonowa 15cm
	grunt stabilizowany cementem 5cm
	grunt rodzimy

2

Obrzeże betonowe 8x30cm
Ława betonowa 15cm
Grunť stabilizowany cementem 5cm
grunť rodzimy

ZJAZD PRZEKRÓJ A - A



Rysunki należy rozpatrywać z rysunkami pozostałych branż.
Wszystkie niezgodności należy zgłaszać projektantowi.
Dane, specyfikacje, rysunki oraz inne informacje, są
własnością firmy HOL-BUD i nie mogą być bez pisemnej
zgody kopiowane, powielane oraz udostępniane stronie
trzeciej do jakichkolwiek innych celów niż opisane
w umowie.



**BIURO ROZWOJU I REALIZACJI
PROJEKTÓW BUDOWLANYCH
HOL-BUD sp. z o.o.**
Gostynin, ul. Płocka 44a, tel./fax. (24) 235 42 05

Nazwa obiektu

PRZEBUDOWA DROGI GMINNEJ - UL. WÓLCZYŃSKIEJ W SANNIKACH

Inwestor

GMINA SANNIKI, UL. WARSZAWSKA 169, 09-540 SANNIKI

Adres inwestycji

SANNIKI, UL. WÓLCZYŃSKA

Projektant

mgr inż. Tomasz Reszkowski
upr.nr. MAZ/0159/PWOK/03, MA/070/14

Asystenci:

mgr inż. Tomasz Orzechowski
tech. bud. Dariusz Lewandowski

Temat rysunku

ZJAZD - PRZEKRÓJ A-A

Skala

1:25

Data

07. 2015

Numer

D-04