

[illegible]

Województwo mazowieckie  
Gmina: Sierpc  
Obiekt: Osmolin  
Skala: 1: 1000  
102.57  
202. 352. 023  
202. 352. 047  
102.58  
102.34

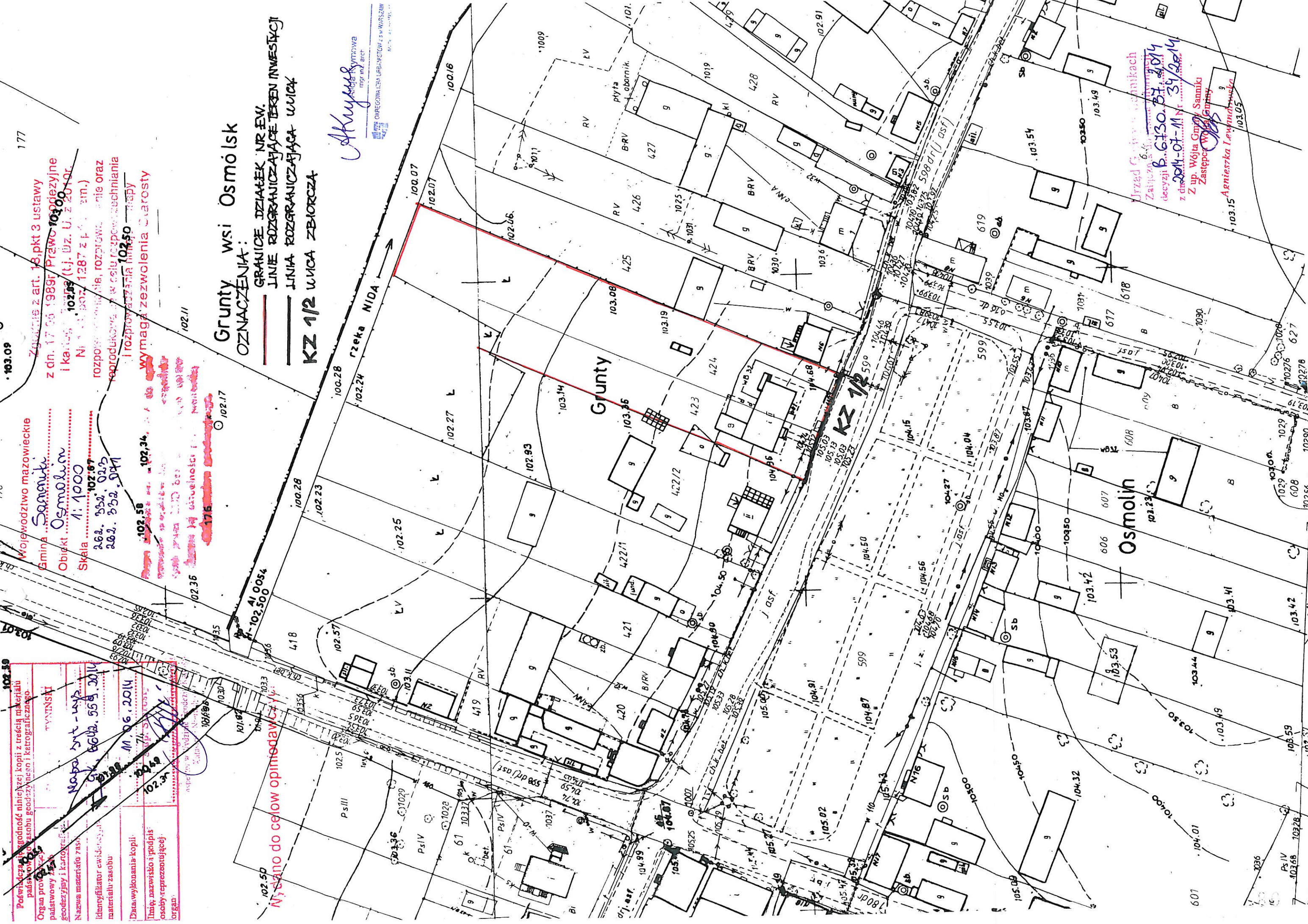
177

103.09

Zgodnie z art. 18, pkt 3 ustawy  
z dn. 17.05.1989r. Prawo kodeksowe  
i kodeksy (t.j. Dz. U. z 2010r.  
Nr 13, poz. 1287 z późn. zm.)  
rozporządzenia, rozporządzenie oraz  
reprodukcja, w celu rozpowszechniania  
i rozprowadzania innych rzeczy  
wymaga zezwolenia Starosty

Gruntys wsi Osmólsk  
OZNACZENIA:  
—— GRANICE DZIAŁEK NR EW.  
—— LINIE ROZGRANICZAJĄCE TEREN INWESTYCJI  
—— LINIA ROZGRANICZAJĄCA WULCĄ  
**KZ 1/2** WULCĄ ZBIORCZĄ

**AKTYWA**  
mgr inż. arch.



Urząd Gminy Sanniki  
Załącznik 6  
decyzji B. 6130.37 z 2014  
z dnia 2014-07-11 Nr 34/2014  
Z up. Wójta Gminy Sanniki  
Zastępca Wójta Gminy  
Agnieszka Lewandowska  
15







