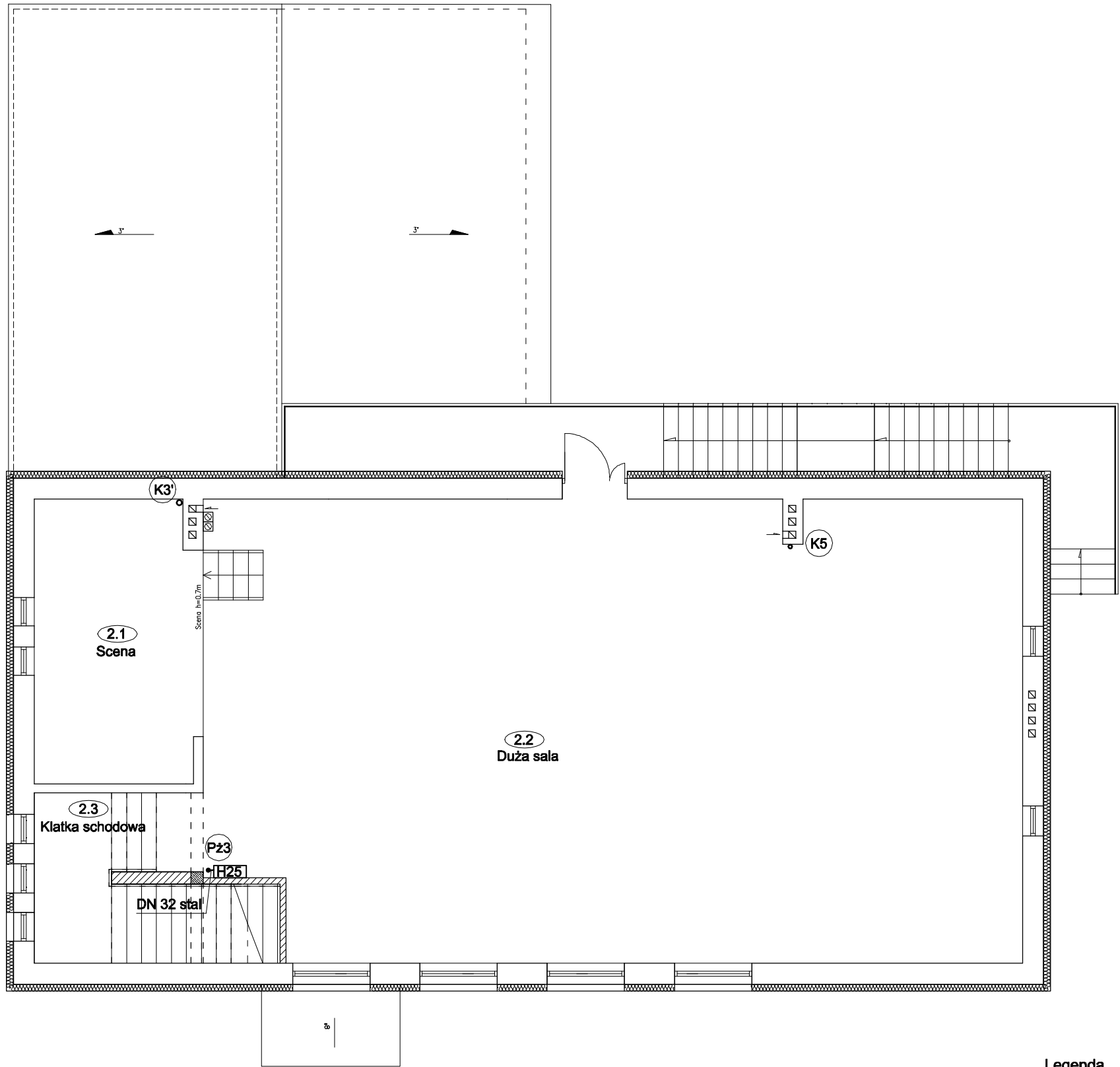



RZUT PIĘTRA



Legenda	
— — — — —	Przewody instalacji p.poż.
•	Pion wodociagowy
⊙	Oznaczenie pionu instalacji p.poż.
○	Hydrant p.poż. DN 25
○	pion kanalizacyjny
⊙	oznaczenie pionu kanalizacyjnego

Rysunki należy rozpatrywać z rysunkami pozostałych branż. Wszystkie niezgodności należy zgłaszać projektantowi. Dane, specyfikacje, rysunki oraz inne informacje, są własnością firmy "HOL-BUD" sp. z o.o. i nie mogą być bez pisemnej zgody kopiowane, powielane oraz udostępniane stronie trzeciej do jakichkolwiek innych celów niż opisane w umowie.

<div><div></div><div>BIURO ROZWOJU I REALIZACJI PROJEKTÓW BUDOWLANYCH HOL-BUD sp. z o.o. Gostynin, ul. Płocka 44a, tel./fax. (24) 235 42 05</div></div>		
Nazwa obiektu PRZEBUDOWA BUDYNKU ŚWIEŁICY WIEJSKIEJ W OSMOLINIE WRAZ Z ZAGOSPODAROWANIEM TERENU- INSTALACJE SANITARNE		
Inwestor GMINA SANNIKI, UL. WARSZAWSKA 169, 09-540 SANNIKI		
Adres inwestycji OSMOLIN UL. RYNEK, GMINA SANNNIKI, DZIAŁKA NR EWID. 423, 424		
Projektant – instalacje sanitarne mgr inż. Łukasz Tarnowski upr.nr LOD/0828/P00S/07		
Sprawdzający– instalacje sanitarne mgr inż. Henryk Tarnowski upr.nr LOD/0265/PWOS/05		
Asystent projektanta	mgr inż. Michał Tyrański tech. Dariusz Lewandowski	
Temat rysunku RZUT PIĘTRA- INSTALACJE WOD- KAN		
1 : 100	Data 07 2014	Numer 3