

**UCHWAŁA NR 323/LXIX/2023  
RADY MIASTA I GMINY SANNIKI**

z dnia 25 kwietnia 2023 r.

**w sprawie zaliczenia dróg wewnętrznych do kategorii dróg gminnych**

Na podstawie art. 18 ust.2 pkt 15 ustawy z dnia 8 marca 1990 r. o samorządzie gminnym (t.j. Dz. U. z 2023r. poz. 40 zm. poz. 572) oraz art. 7 ust. 2 ustawy z dnia 21 marca 1985 r. o drogach publicznych (t.j. Dz. U. z 2023 r. poz. 645), po zasięgnięciu opinii Zarządu Powiatu Gostynińskiego, wyrażonej w uchwale Nr 752/2023 z dnia 16 marca 2023r. **Rada Miasta i Gminy Sanniki uchwala**, co następuje:

**§ 1.** Zalicza się do kategorii dróg gminnych niżej wymienione drogi wewnętrzne:

- 1) w miejscowości Sanniki – przebiegającą po dz. o nr ewid. 108/10, 111/2, 111/3;
- 2) w miejscowości Sanniki – przebiegającą po dz. o nr ewid. 892, 970;
- 3) w miejscowości Lasek – przebiegającą po dz. o nr ewid. 51, 74, 97;
- 4) w miejscowości Brzezia – przebiegającą po dz. o nr ewid. 7;
- 5) w miejscowości Czyżew – przebiegającą po dz. o nr ewid. 221.

**§ 2.** Przebieg dróg:

- 1) o której mowa w § 1 pkt 1 został określony na mapie stanowiącej załącznik graficzny Nr 1 do uchwały;
- 2) o której mowa w § 1 pkt 2 został określony na mapie stanowiącej załącznik graficzny Nr 2 do uchwały;
- 3) o której mowa w § 1 pkt 3 został określony na mapie stanowiącej załącznik graficzny Nr 3 do uchwały;
- 4) o której mowa w § 1 pkt 4 został określony na mapie stanowiącej załącznik graficzny Nr 4 do uchwały;
- 5) o której mowa w § 1 pkt 5 został określony na mapie stanowiącej załącznik graficzny Nr 5 do uchwały;

**§ 3.** Wykonanie uchwały powierza się Burmistrzowi Miasta i Gminy Sanniki.

**§ 4.** Uchwała wchodzi w życie po upływie 14 dni od dnia ogłoszenia w Dzienniku Urzędowym Województwa Mazowieckiego.

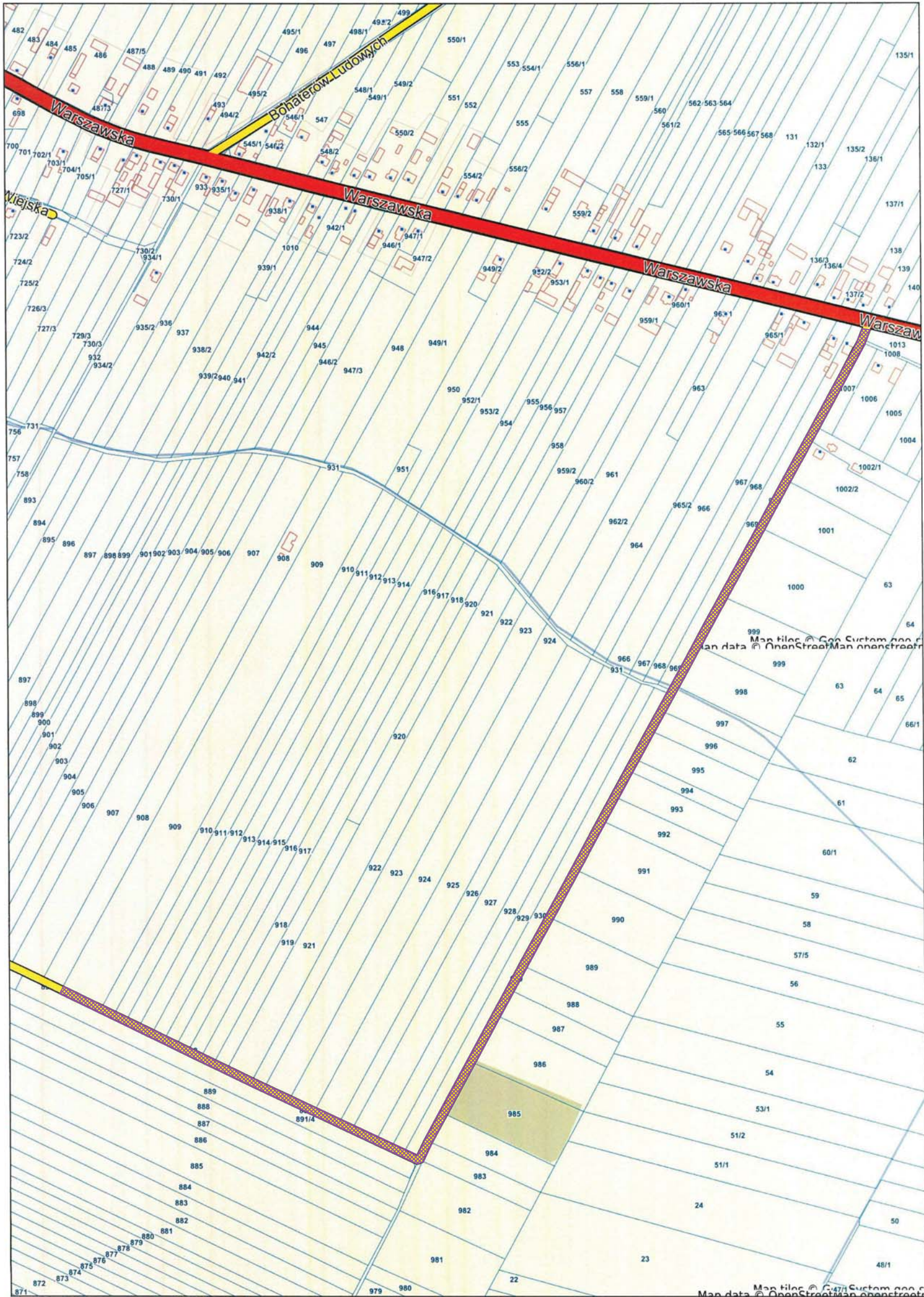
Przewodniczący Rady Miasta  
i Gminy Sanniki

**Jerzy Grzegorz Jabłoński**



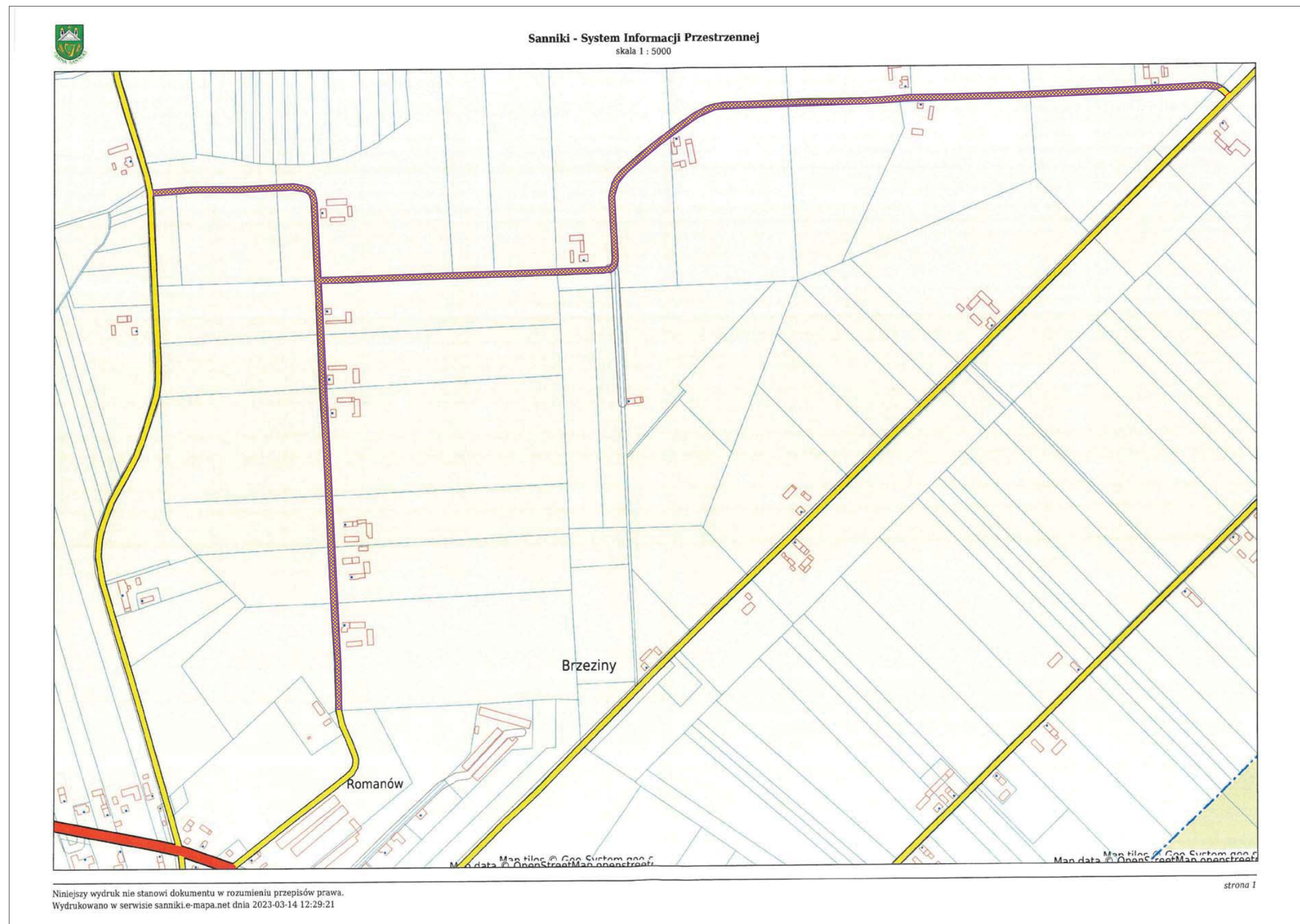


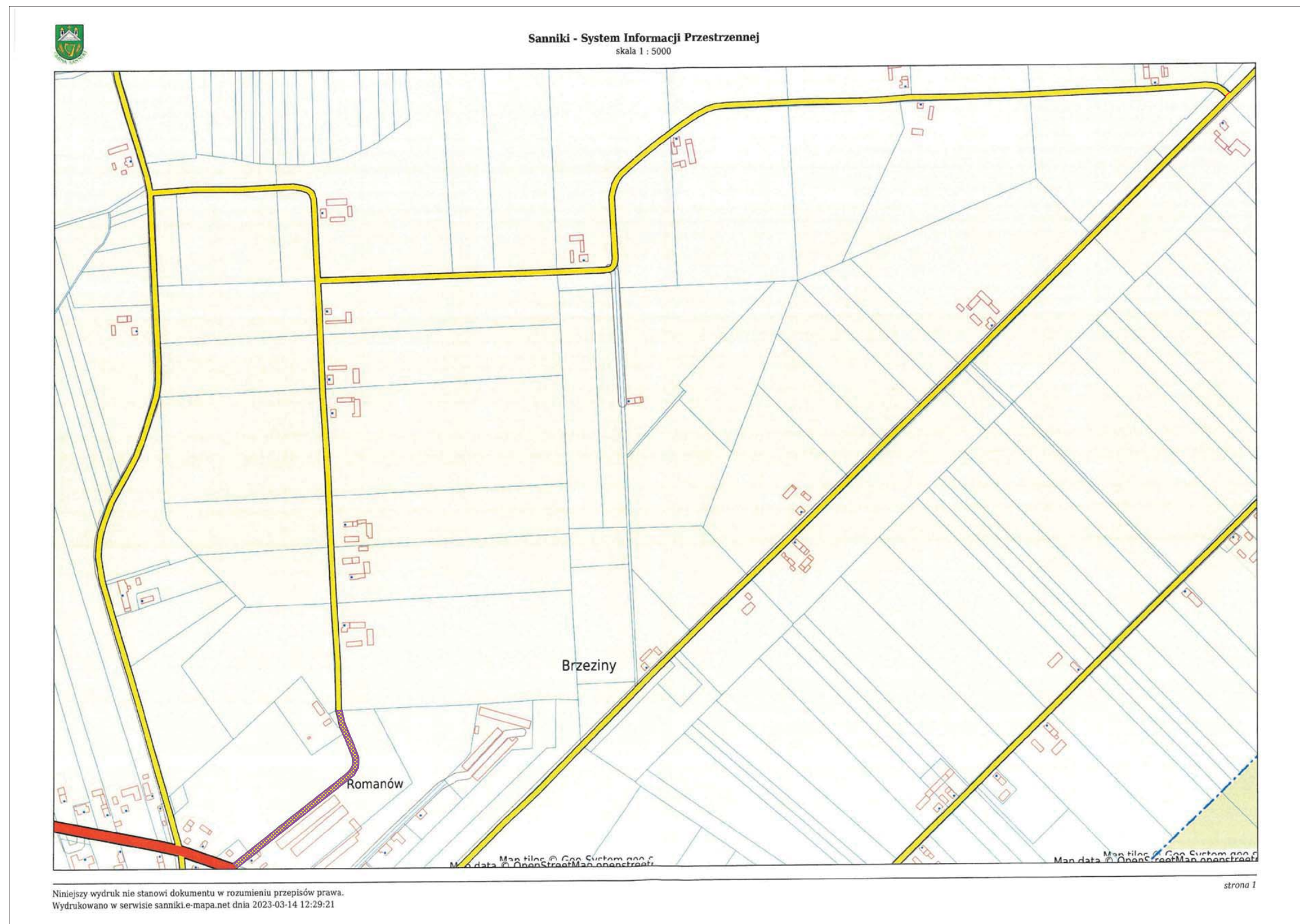
Sanniki - System Informacji Przestrzennej  
skala 1 : 4000



Niniejszy wydruk nie stanowi dokumentu w rozumieniu przepisów prawa.  
Wydrukowano w serwisie sanniki.e-mapa.net dnia 2023-03-22 09:46:41

strona 1



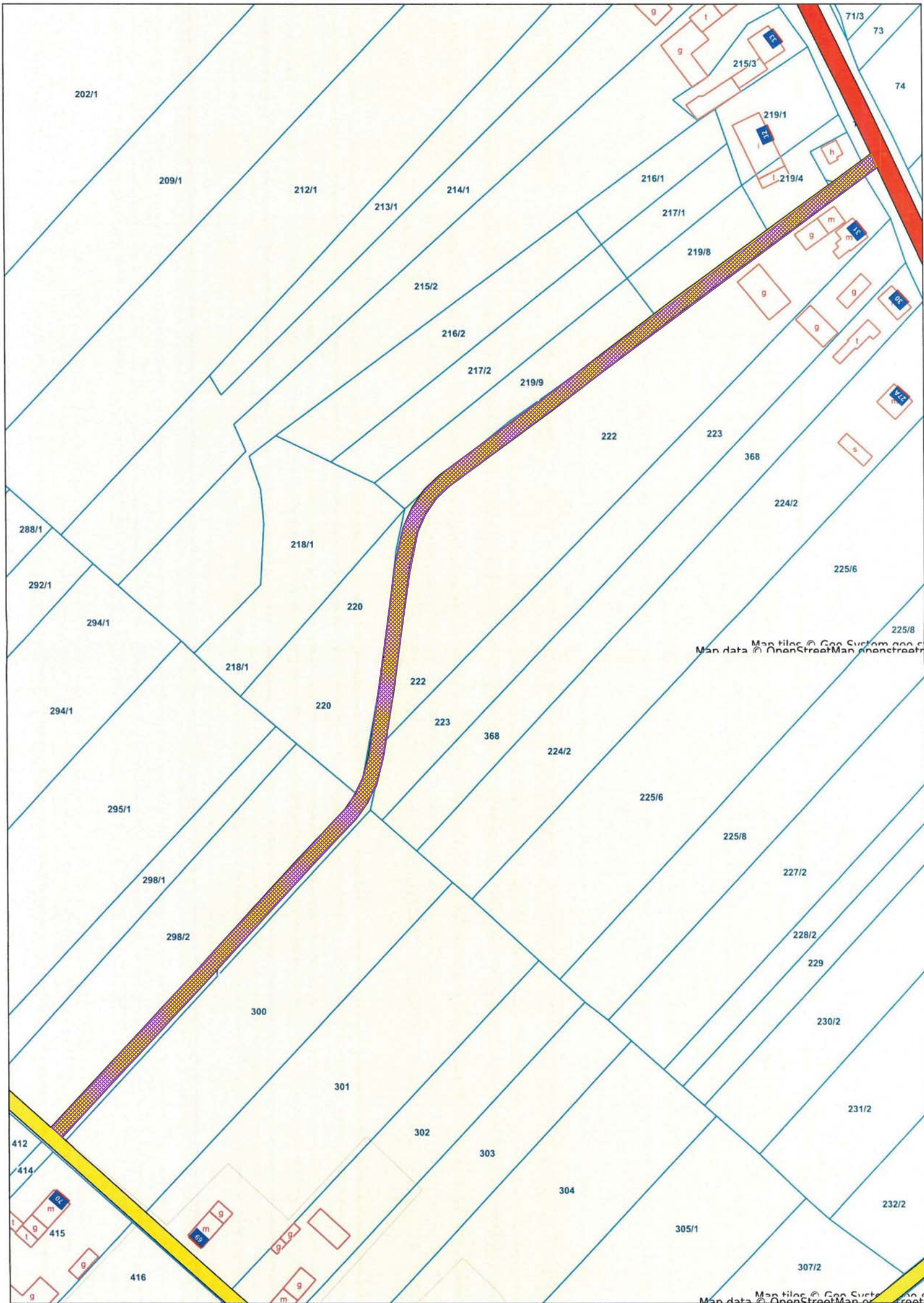


Niniejszy wydruk nie stanowi dokumentu w rozumieniu przepisów prawa.  
Wydrukowano w serwisie sanniki.e-mapa.net dnia 2023-03-14 12:29:21

strona 1



Sanniki - System Informacji Przestrzennej  
skala 1 : 1500



Niniejszy wydruk nie stanowi dokumentu w rozumieniu przepisów prawa.  
Wydrukowano w serwisie sanniki.e-mapa.net dnia 2023-03-14 12:23:48

strona 1